

*Définition : les plaies sont des lésions de la peau suite à un accident.*

## IL EXISTE 2 TYPES DE PLAIES

### LES PLAIES SIMPLES

### LES PLAIES GRAVES :

- | sans saignement abondant ;
- | avec hémorragie associée.

## QUELS SONT LES SIGNES DE RECONNAISSANCE ?

LES PLAIES SIMPLES	LES PLAIES GRAVES	
	Sans saignement abondant	Avec hémorragie associée
La plaie simple se caractérise par petite coupure superficielle ou éraflure saignant peu.	<p><b>La plaie grave se définit au regard de 3 critères :</b></p> <p>1) Sa localisation :</p> <ul style="list-style-type: none"> <li>• au cou, à l'oeil ou à la face ;</li> <li>• au thorax ;</li> <li>• à l'abdomen ;</li> <li>• proche d'un orifice naturel.</li> </ul> <p>2) Son aspect :</p> <ul style="list-style-type: none"> <li>• déchiquetée, écrasée ;</li> <li>• multiples et/ou étendues.</li> </ul> <p>3) Sa cause :</p> <ul style="list-style-type: none"> <li>• projectile ;</li> <li>• outil ;</li> <li>• morsure ;</li> <li>• objet tranchant, perforant.</li> </ul>	<p>La plaie hémorragique se caractérise par une perte de sang importante qui ne s'arrête pas spontanément.</p> <p><i>« Un mouchoir en tissus ou papier s'imbibe de sang en quelques secondes ».</i></p>

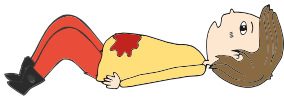



## QUELS SONT LES RISQUES ?

Plaie simple	Plaies grave sans saignement	Plaie grave avec hémorragie associée
<p><b>En fonction de son aspect, de sa localisation, les plaies peuvent être à l'origine de complications, aggravant ainsi l'état de santé de la victime :</b></p> <p>1) Une défaillance respiratoire si la plaie se situe au visage, au cou, au thorax.</p> <p>2) Une défaillance circulatoire si le saignement s'amplifie.</p> <p>3) L'infection* qui peut survenir secondairement si aucune précaution n'est prise, même si la plaie est minime.</p>		<p>Une hémorragie provoque rapidement une détresse pouvant entraîner le décès de la victime si aucune action de secours n'est pratiquée le plus tôt possible.</p>

\* Les complications les plus graves et parfois mortelles sont les surinfections, en particulier celle du tétanos. La vaccination à 6 ans, 11/13 ans, 25 ans, 45 ans, 65 ans puis tous les 10 ans protège contre le tétanos.

*Définition : les plaies sont des lésions de la peau suite à un accident.*

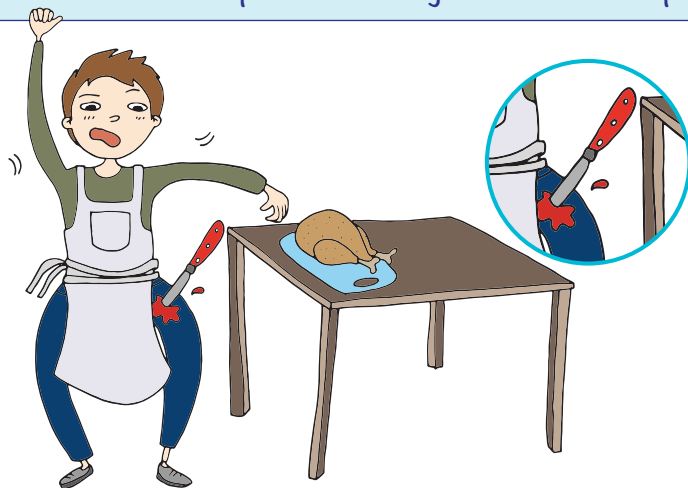
## QUE FAUT-IL FAIRE ?

Face à une plaie simple	Face à une plaie grave sans saignement	Face à une plaie grave avec hémorragie associée
<ul style="list-style-type: none"> <li>  Après s'être lavé les mains, nettoyer la plaie avec de l'eau et du savon. S'aider d'une compresse pour enlever les saletés.</li> <li>  <u>Ce nettoyage permet d'éliminer les germes et ainsi éviter l'infection.</u></li> <li>  Utiliser éventuellement un désinfectant.</li> <li>  Protéger la plaie par un pansement.</li> <li>  Dans le moindre doute, consulter un médecin si la plaie :             <ul style="list-style-type: none"> <li>• rougit ;</li> <li>• gonfle ;</li> <li>• devient chaude et douloureuse ;</li> <li>• ou si la victime a de la fièvre.</li> </ul> </li> <li>  Vérifier l'existence d'une vaccination antitétanique.</li> </ul>	<ul style="list-style-type: none"> <li>  Ne pas toucher la plaie.</li> <li>  Mettre le plus rapidement possible la victime en position d'attente des secours :</li> </ul> <p><b>Pour une plaie à l'abdomen :</b> installer la victime en position allongée, jambes fléchies afin de relâcher les muscles de l'abdomen et diminuer la douleur.</p>  <p><b>Pour une plaie au thorax :</b> installer la victime en position assise pour faciliter sa respiration.</p>  <p><b>Pour une plaie à l'œil :</b> installer la victime en position allongée, les yeux fermés pour limiter les risques d'aggravation de la lésion de l'œil.</p> <p><b>Pour tout autre plaie grave,</b> installer la victime en position allongée afin d'éviter <b>d'aggraver son état de santé.</b></p>  <ul style="list-style-type: none"> <li>  <b>Alerter le SAMU.</b></li> <li>  <b>Protéger</b> la victime en fonction de la météo ou à sa demande.</li> <li>  <b>Surveiller</b> l'évolution de l'état de santé de la victime et la réconforter.</li> </ul>	<ul style="list-style-type: none"> <li>  Il faut très rapidement stopper l'hémorragie en comprimant directement avec la main l'endroit qui saigne. Si possible, se protéger la main avec un gant ou un sac plastique.</li> <li>  Allonger immédiatement la victime afin d'éviter l'installation d'une détresse et entraîner une perte de connaissance.</li> <li>  <b>Faire alerter le SAMU.</b></li> <li>  Maintenir en permanence la compression jusqu'à l'arrivée des secours.</li> <li>  Si toutefois le sauveteur est seul, il devra réaliser un pansement compressif pour pouvoir se libérer et alerter les secours.</li> </ul> 

**Si le sauveteur présente une plaie et entre en contact direct avec le sang de la victime, ou dans le cas d'une projection de sang au visage, demander un avis médical.**

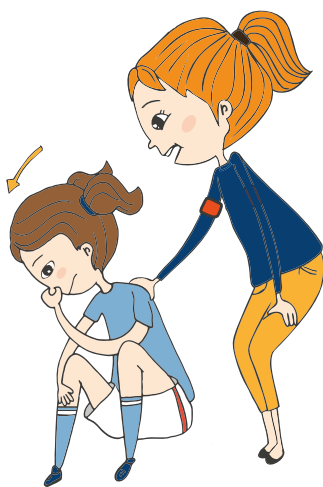
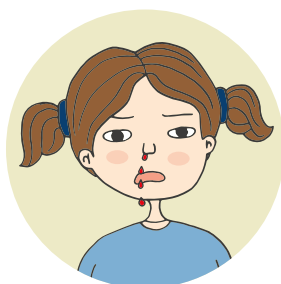
Définition : les plaies sont des lésions de la peau suite à un accident.

Cas particulier : Un objet est resté dans la plaie - Que faut-il faire ?



Ne jamais le retirer pour éviter toute aggravation de l'état de la victime. (lésions des tissus, hémorragie ...)

Le saignement de nez



- Se moucher vigoureusement pour éliminer les caillots de sang.
- Se pincer les narines, tête penchée en avant, jusqu'à arrêt du saignement.
- Demander un avis médical si le saignement persiste.